

# GLASS HAUS

by FGMF Arquitetos

Casa térrea de 830 m<sup>2</sup> em lote de 3.210 m<sup>2</sup>

# GLASS HAUS

Com um projeto elegante e aconchegante, assinado pelo escritório FGMF arquitetos, a Glass Haus L04 possui um estrutura leve que une de forma harmônica o concreto aparente, o vidro e a madeira.





# GLASS HAUS

by FGMF Arquitetos





# GLASS HAUS

by FGMF Arquitetos





# GLASS HAUS

by FGMF Arquitetos





# GLASS HAUS

by FGMF Arquitetos





# GLASS HAUS

by FGMF Arquitetos





# GLASS HAUS

by FGMF Arquitetos





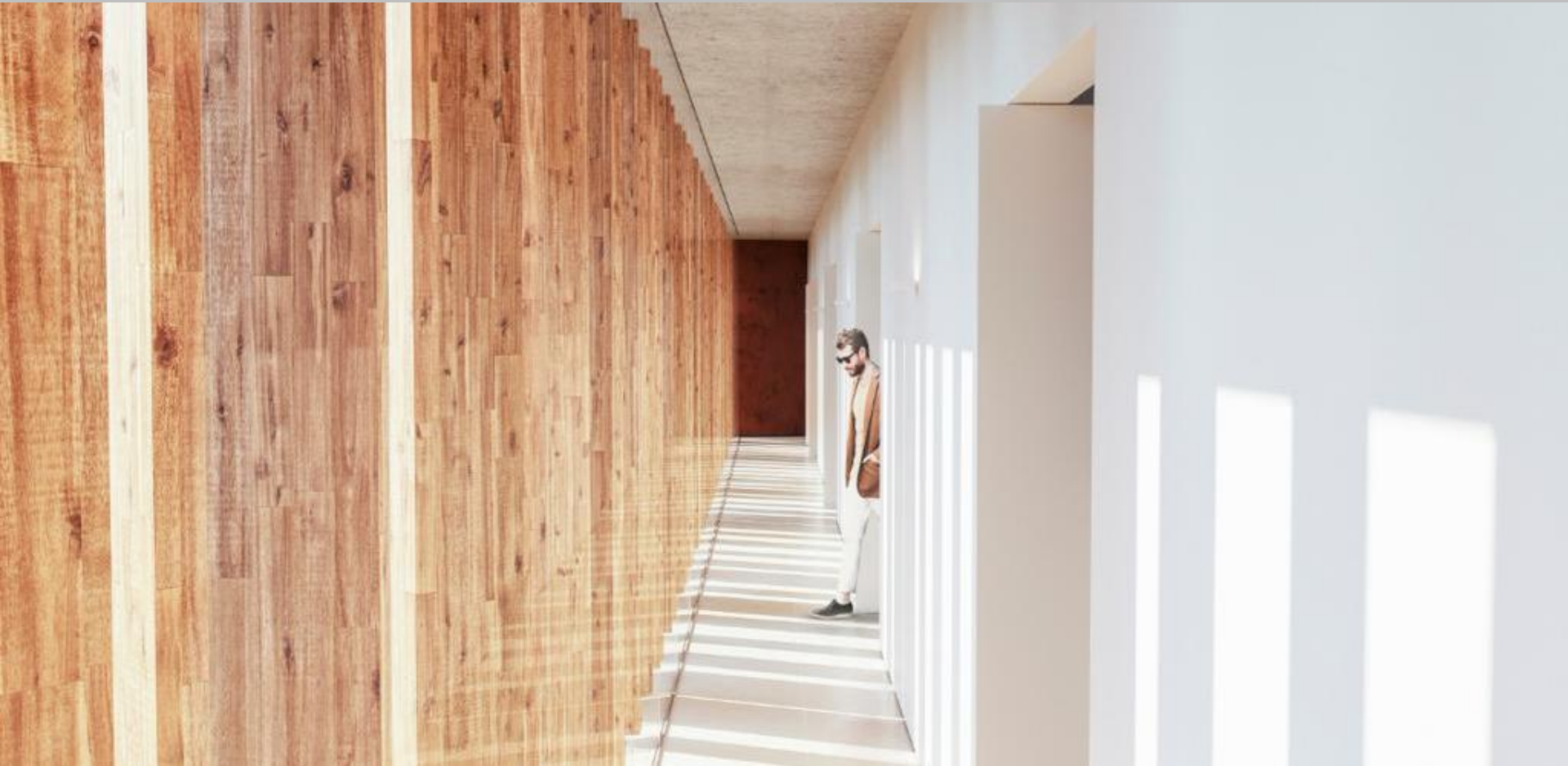
# GLASS HAUS

by FGMF Arquitetos



# GLASS HAUS

by FGMF Arquitetos





# GLASS HAUS

by FGMF Arquitetos



# GLASS HAUS

by FGMF Arquitetos





# GLASS HAUS

by FGMF Arquitetos



# GLASS HAUS

by FGMF Arquitetos





# GLASS HAUS

by FGMF Arquitetos



# GLASS HAUS

by FGMF Arquitetos

QUADRA I – LOTE 4

Terreno: 3.210 m<sup>2</sup>

Casa: 830m<sup>2</sup>

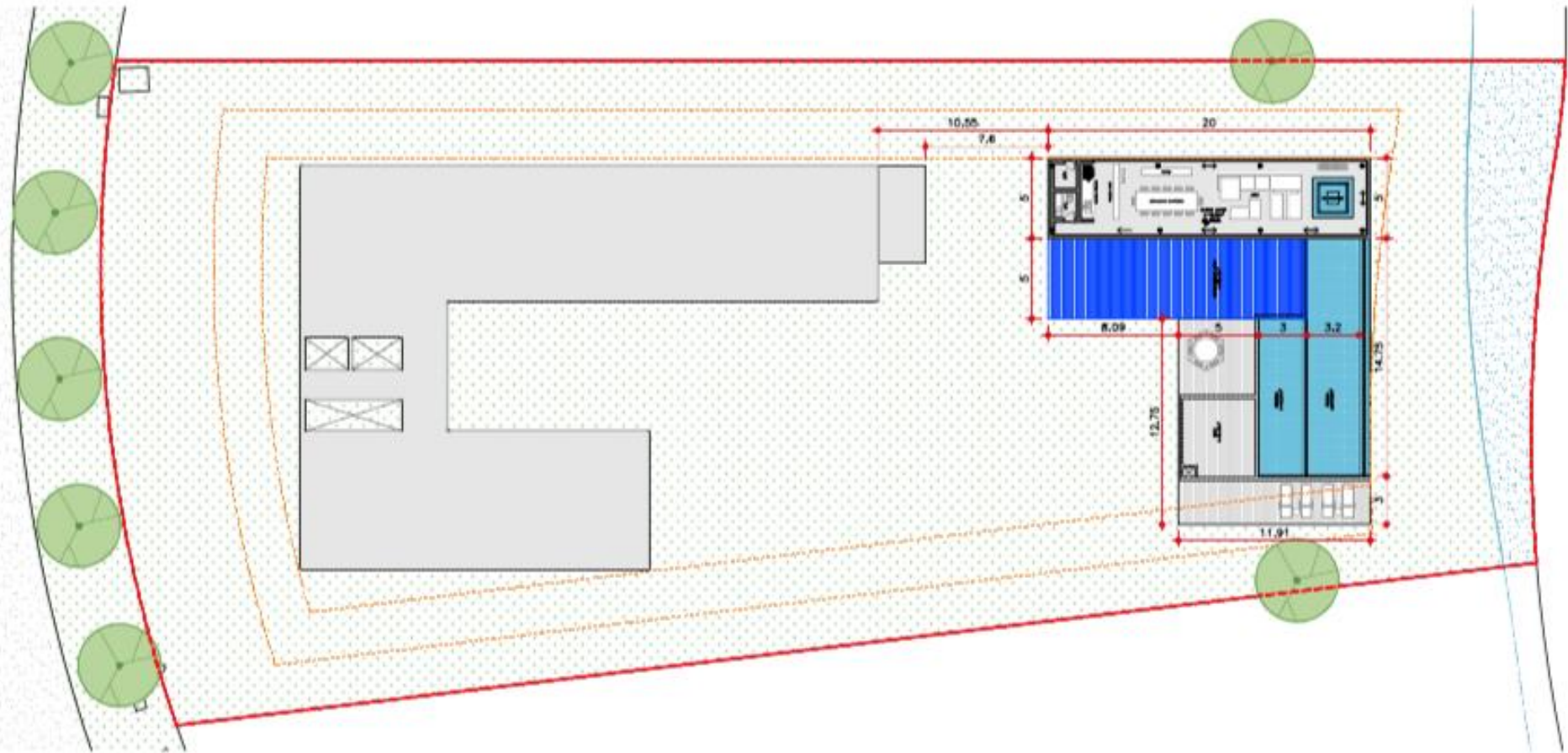
6 Suítes

Suíte máster com closet | Sala de estar | Sala de jantar | Home Theater | Varanda gourmet coberta | Pé direito com 3,0m | Lavabo | Cozinha com ilha | Despensa | Área de serviço e dependências | Depósito | Piscina com prainha e deck | Anexo de lazer para área gourmet próximo a piscina



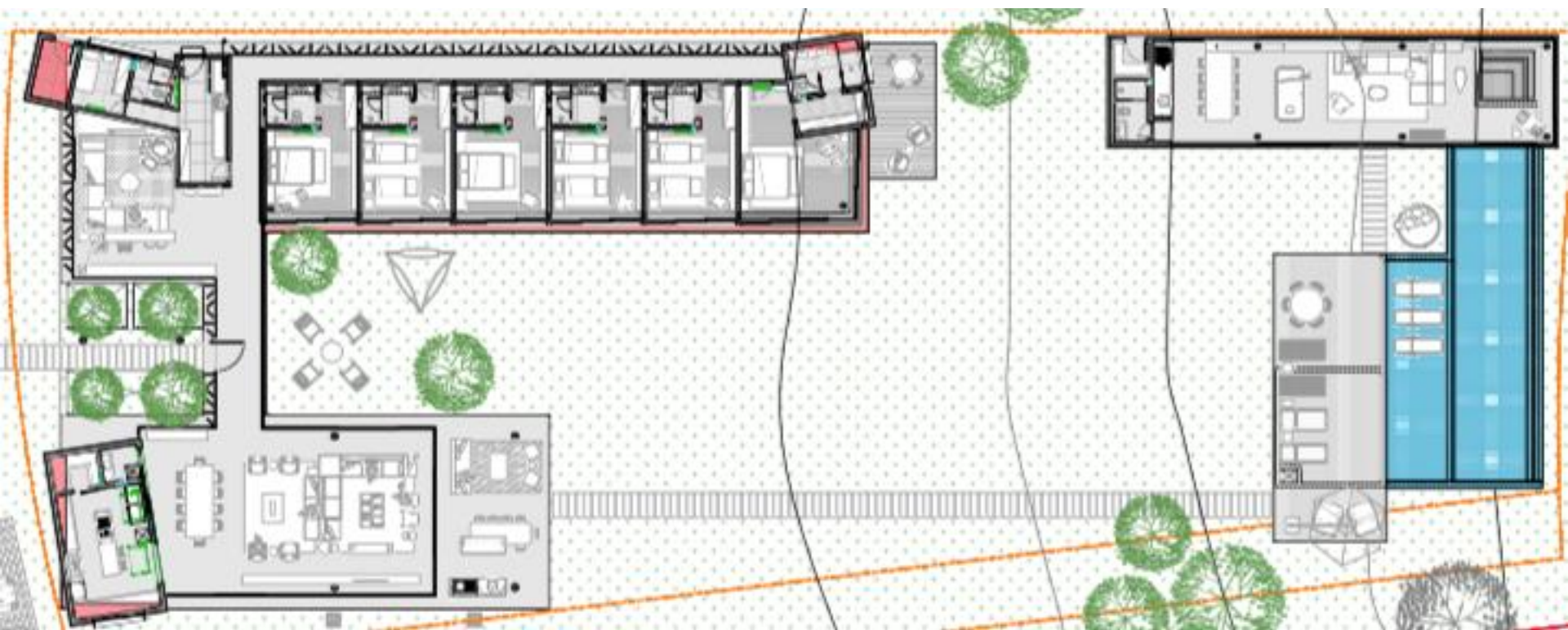
# GLASS HAUS

IMPLANTAÇÃO - QUADRA I L4



# GLASS HAUS

PLANTA 6 SUÍTES - QUADRA I L4



Quadra I – Lote 4





# GLASS HAUS

## PLANTA - QUADRA I L4



Quadra I – Lote 4



# GLASS HAUS

by FGMF Arquitetos

## Alto padrão de acabamento

- Piso da sala e terraços em porcelanato
- Pé direito com 3,0m nas salas e suítes, 2,70m nos banhos, cozinha e serviços
- Teto em concreto aparente nas salas, hall de entrada e circulação, forro de gesso nas suítes, banhos, cozinha e serviços.
- Janelas piso-teto em alumínio na cor inox
- Brises fixos em madeira na fachada
- Área íntima com piso de madeira cumaru
- Rodapé em bunha metálica de alumínio
- Portas de madeira em laca branca
- Lavatórios dos banhos em mármore branco, lavabo em granito branco Itaúnas, com cubas esculpidas na pedra
- Cozinha e lavanderia com bancada em granito Preto São Gabriel, cuba em inox
- Louças e metais Deca
- Piscina com fundo infinito e prainha
- Decks em madeira cumaru com régua 10 cm

## Infraestrutura

- Ar condicionado dutado com difusor linear na sala de estar/jantar
- Aquecedor de água a gás instalado
- Filtro e bomba da piscina instalado
- Infraestrutura pronta para climatizar suítes, home theater e dependências de serviço
- Previsto aquecimento na piscina (elétrico ou gás)
- Previsto infra para energia foto-voltáica
- Previsão para som ambiente
- Previsão para rede interna de dados e telefonia
- Previsão para automação
- Previsão de gerador

## Sustentabilidade

- Cisterna para aproveitamento de água da chuva para irrigação
- Luminárias em LED embutidas no teto e piso
- Bacia de caixa acoplada com duplo acionamento



# A FGMF é um escritório de arquitetura renomado e premiado, que já teve vários de seus projetos publicados em revistas de arquitetura



Há mais de 15 anos, a FGMF Arquitetos, do trio Fernando Forte, Lourenço Gimenes e Rodrigo Marcondes Ferraz, já sabiam onde queriam chegar: serem reconhecidos pela academia e pelo mercado por seus projetos originais. Com o objetivo de realizar uma arquitetura contemporânea, investigativa e inovadora, com atuação em todas as escalas e programas, do detalhe da residência ao plano urbanístico, essa pluralidade e a não especialização em um determinado tipo de programa ajuda a definir o DNA do escritório. Atualmente, já somam mais de 360 projetos em seu portfólio. O escritório consagrou-se em 2009 ao integrar Architects Directory, do anuário da britânica Wallpaper, que destacou a FGMF como um dos 30 escritórios de arquitetura mais promissores e vanguardistas do mundo. Internacionalmente, seus projetos foram publicados em mais de 20 países, como Estados Unidos, Alemanha, China, Itália, Índia, Coréia e Espanha. Desde a fundação, já são mais de 81 premiações.



## QUEM SOMOS

10 anos de experiência em  
incorporação de residências de  
alto padrão

20 obras no portfolio

expertise em engenharia e gestão  
de obra

atuação em alphaville e fazenda  
boa vista





# Yellowbrick Houses

## NOSSO JEITO

valorizamos a arquitetura contemporânea e surpreendente com projetos autorais

fazemos uma gestão com “olhar do dono” do início ao fim, controlando custos rigorosamente

planejamos detalhadamente todo o processo, e nosso compromisso com prazos é inquestionável

damos um atendimento personalizado ao cliente ao longo de toda a obra e que vai além da entrega das chaves

executamos com eficiência, alto padrão de qualidade técnica e atenção aos mínimos detalhes de acabamento





# Casas de arquitetura autoral, acabamentos elegantes e execução com muito profissionalismo da equipe da Yellowbrick Houses

Casa YB1, 2019 – Studio Arthur Casas



Casa YEB, 2018 – Gálvez & Márton



Casa YB2, 2020 – Studio Arthur Casas



Casa RYA, 2017 - FGMF



Casa Brasil, 2016 - Nitsche Arquitetos



Casa Granada II, 2016 - Arq Rodrigo Latorre



Casa França, 2015 - Nitsche Arquitetos



Casa Esmeralda, 2014 - Arq Rodrigo Latorre



Casa Granada, 2013 - Nitsche Arquitetos





## PORTFÓLIO

### Alphaville

sorocaba 213, tamboré 1  
granada 669, alphaconde  
sidney 234, tamboré 2  
granada 183, alphaconde  
bauhínias 763, tamboré 10  
rio claro 237, tamboré 1  
granada 157, alphaconde  
brasil 488, alpha 2  
frança 539, alpha 1  
bauhínias 337, tamboré 10  
esmeralda 275, alpha 9  
granada 317, alphaconde  
chapada diamantina 61, alphasítio  
pantanal 155, alphasítio  
coimbra 53, alphaconde

### Fazenda Boa Vista

glass haus, área dos esportes (fase 4)

## CONTATO

av sagitário, 138 sala 615, torre city  
alphaville barueri SP brasil  
tel 011 4191-5702 | 4191-6330

contato@yellowbrick.com.br  
www.yellowbrick.com.br  
@yellowbrickhouses

Realização e Incorporação

yellowbrick  
 H o u s e s